



Une protection  
solaire optimale

La possibilité  
d'intégration  
totale du BSO  
dans un coffre

Une conception  
technique pour des  
grandes dimensions

# LE BRISE SOLEIL A LAMES ORIENTABLES

— LA FERMETURE QUI CONJUGUE HARMONIE ESTHETIQUE ET CONFORT D'ETE —



A 319 KM DE MONTPELLIER



## CARACTÉRISTIQUES

ALUMINIUM

- Brise soleil à lames orientables Z-Line go
- Lames profilé de 90 mm en aluminium épaisseur 0,47 mm
- Lame à fermeture étanche qui garantit une réduction de la circulation d'air entre la tablier et la fenêtre pour une amélioration de l'isolation
- Rubans renforcés de fibres d'aramide garantissant une bonne fermeture des lames pendant de nombreuses années
- Rubans porteurs armés de Kevlar
- Rubans de traction en térylène à haute résistance à la déchirure
- Embouts de guidage en aluminium anodisé pour une résistance élevée
- Laquage Structuré qui réduit sensiblement l'adhérence de la poussière et facilite le nettoyage des lames
- Conception et fabrication française



Ruban de traction en térylène  
Ruban porteurs armés de kevlar



Éléments d'assemblage en  
acier inox

## PERSONNALISATIONS

### COULEUR



NOIR 2100  
SABLÉ



ANTHRACITE  
7016 GRAINÉ



GRIS 7039  
SABLÉ



GRIS RAL  
7035 GRAINÉ



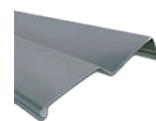
BLANC 9010



AUTRES RAL  
EN OPTION

### FORME

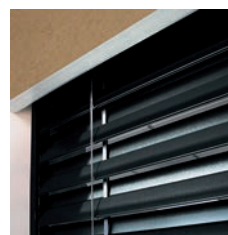
- Profil Z-Line go



Z-Line 90

### CONFIGURATION

- Incorporation dans un coffre linteau pour une disparition totale dans la façade ( $U_c = 0,607 \text{ W/m}^2\cdot\text{K}$ )



PARTNER-MENUISERIES.COM